



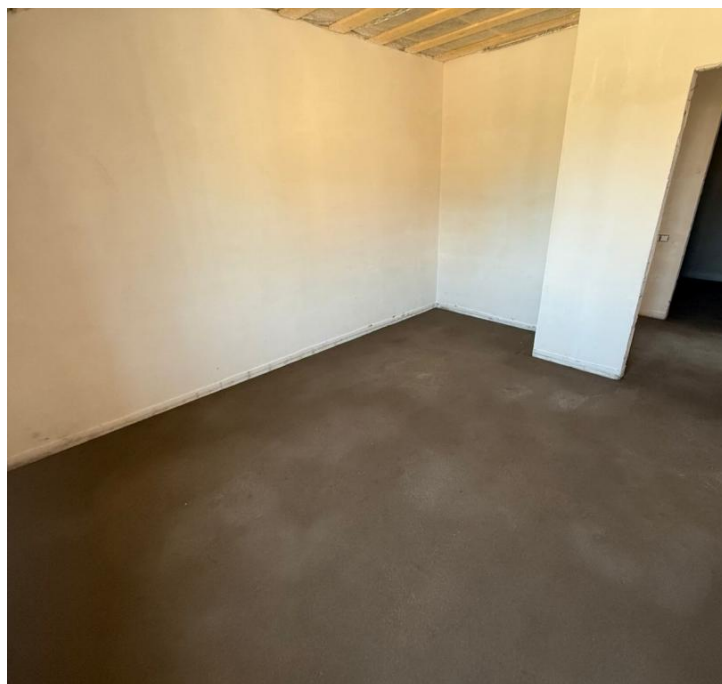
Продажа

таунхаус 124 м² на участке 5 сот.

жилой комплекс Зелёный Бор, деревня
Ермолово, Заволжское сельское поселение,,

Ярославский муниципальный округ, деревня
Ермолово, Журавлиная улица

♦ руб. **8 299 000**



Данный объект подходит под все виды льготной ипотеки. Поможем с одобрением.

Продается 2-х этажный дом(таунхаус) в КП Ермоло Вилладж 2024 года постройки, общей площадью 124 кв.м. с предчистовой отделкой (стены и пол подготовлены под финишную отделку);

- В доме 3 комнаты 18,6 кв.м., 13.69 кв.м., 13,28 кв.м, кухня-гостиная 53 кв.м.с выходом на задний двор, 2 с/у 4,8 кв.м. и 2,3 кв.м., холл 16,29 кв.м, тамбур 5,52 кв.м., кладовая 4,65 кв.м., крыльцо 2,45 кв.м.

- Фундамент: МОНОЛИТНАЯ ПЛИТА;

- Стены: блок ЭКО 400 мм с облицовкой кирпичом «Браер» (баварская кладка);

- Железобетонные перекрытия, железобетонная лестница;

- Кровля металл черепица «Монтерей» с утеплением в 200 мм, водосточная система;

- Вода - Скважина 40 метров, заведена в дом;

- Канализация - Станция биологической очистки Волгарь-10, заведена в дом;

- Электричество 15 кВт, заведено в дом и разведено по дому до розеток и выключателей;

- Отопление:

- Основное: двухконтурный Газовый котел, газ заведен в дом и подключен;

- Резервное: электродкотел 9 кВт трехфазный;

- Водяной пол по всей площади 1 этажа+ радиаторы отопления, 2 этаж радиаторы отопления;

- Отделка цоколя, отмостки;

О УЧАСТКЕ:

- 5 соток земли ИЖС;

- Забор по фасаду евро-штaketник, по периметру профлист 1.7м;

- Выполнена планировка участка.

О РАСПОЛОЖЕНИИ:

Автобусная остановка в 300 м., маршрут автобуса №143 (ЖК Зеленый Бор - Ярославль-Главный)

От поселка в 2 км Гипермаркет Глобус, Леруа Мерлен, рядом Школа № 83, школа № 59, детский сад №191,

детский сад №112. Остановка маршрутного такси №143.

Рядом сосновый бор, лесопарковая зона.

Земельный участок с кадастровым номером

76:17:107101:21715.





Тип объекта: **таунхаус**
Общая площадь: **124 м²**
Количество комнат: **3**
Подвальное помещение: **нет**
Материал стен: **Пеноблоки**
Санузел: **в доме**
Удобства: **газ, электричество, водоснабжение, канализация, остановка**
Тип сделки: **прямая**

Тип дома: **кирпичный**
Площадь участка: **5 сот.**
Количество этажей: **2**
Год постройки: **2024**
Тип участка: **ИЖС**
Душ: **В доме**
Расстояние до города: **1**
Возможность онлайн показа: **Да**

